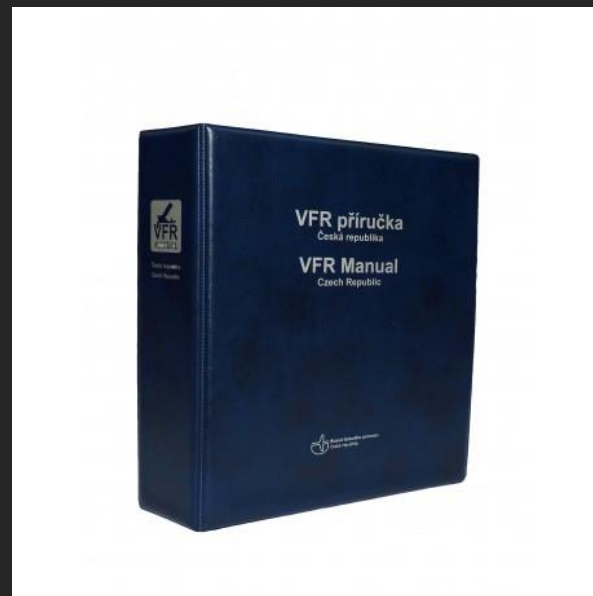




INFORMACE K PROVOZOVÁNÍ LETIŠTĚ LKCS A POSKYTOVÁNÍ SLUŽBY ATS - AFIS

- Osnova školení (seznámení):
 - Provozování letiště
 - Poskytování služby ATS
 - v režimu AFIS

13.01.2022 17:00 hod
budova ředitelství JLČB



JLČB a.s. LKCS

PROVOZOVÁNÍ LETIŠTĚ

odpovědná osoba: Rostislav Mach

Směna AD

Stanoviště O-HDL

Tel.: 725 502 738

Složení:

Směna O-HDL

Směna R-HDL

Směna BIOL

Směna BEK

POSKYTOVÁNÍ SLUŽEB ANS

odpovědná osoba: Gustav Sysel

Směna ANS

Stanoviště AFIS

Tel.: 386 325 339

Složení:

Směna AFIS

Směna ATSEP



PROVOZOVÁNÍ HELIPORTU HEMS LKCA

- Umístění jižně u východního okraje RWY mimo neveřejný prostor letiště
- Publikováno ve VFR příručce
- Uživatel LZS DSA (Kryštof 13)

- Provozní doba H24, VFR den/noc

- Pokud je to provozně možné, dát vrtulníku LZS přednost
 - Let pro záchranu života



PROVOZOVÁNÍ LETIŠTĚ LKCS

- Letištní řád
- Dopravní řád
- Bezpečnostní program letiště
- Informace o letišti:
 - VFR příručka
 - VFR SUP
 - NOTAM

Webové stránky LKCS
www.airport-cb.cz

**Doporučeno sledovat
pro aktuální informace**



HASIČSKÁ A ZÁCHRANNÁ SLUŽBA LETIŠTĚ

- Jednotka HZSL
- Velitel p. Josef Fošum
- Standardně zajištěna požární kategorie 4
- Kategorie 5 a vyšší na vyžádání předem 24 HR

- Ohlašovna požáru na letišti – vrátnice, provoz H24
- Povinnost ze zákona ohlášení požáru:
 - telefonní čísla 112 a 150



PROVOZNÍ DOBA LETIŠTĚ

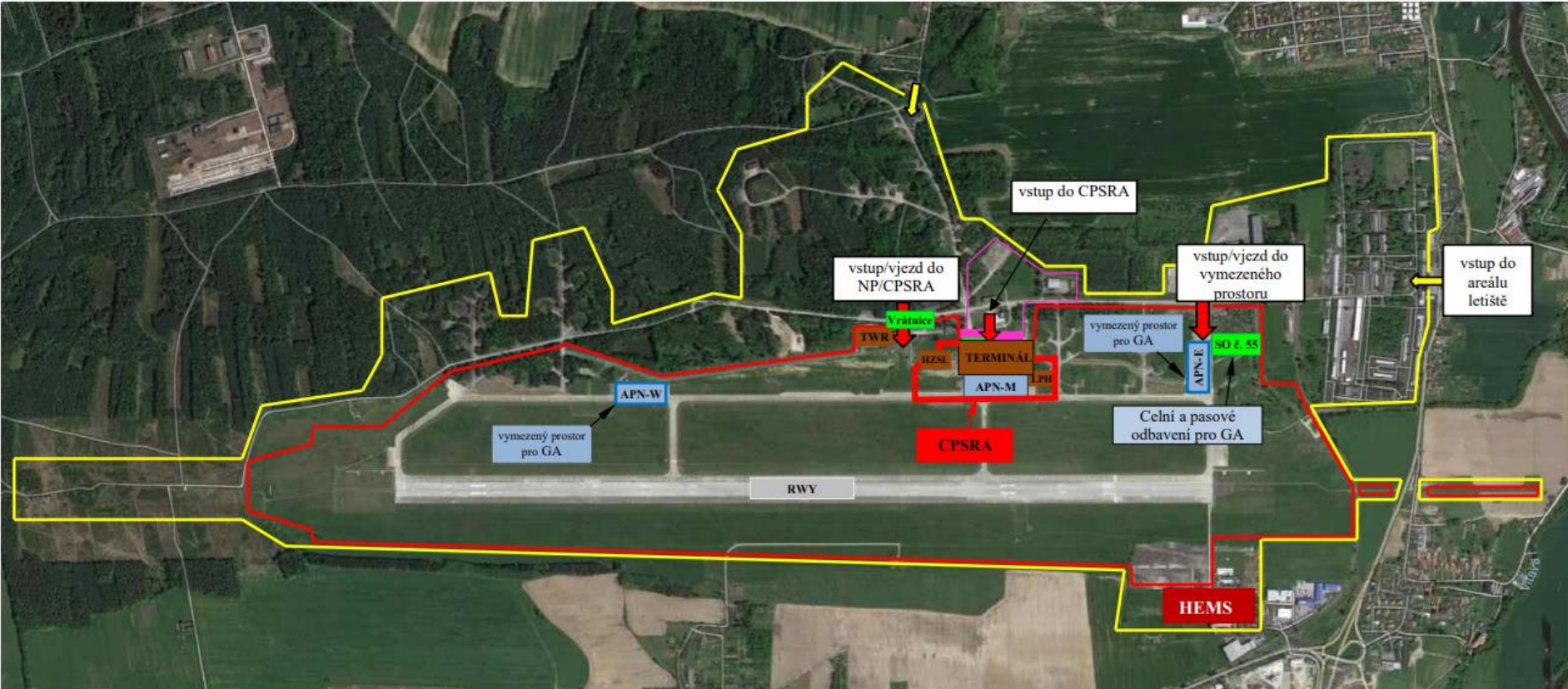
- Publikováno ve VFR příručce
- Změny formou NOTAM
- Letištní řád
- www.airport-cb.cz

- 01.04. – 31.10. 08:00 – 20:00 občanského času
- 01.11. – 31.03. 09:00 – 17:00 občanského času

- Jinak na O/R 24 hod předem, žádost na O-HDL



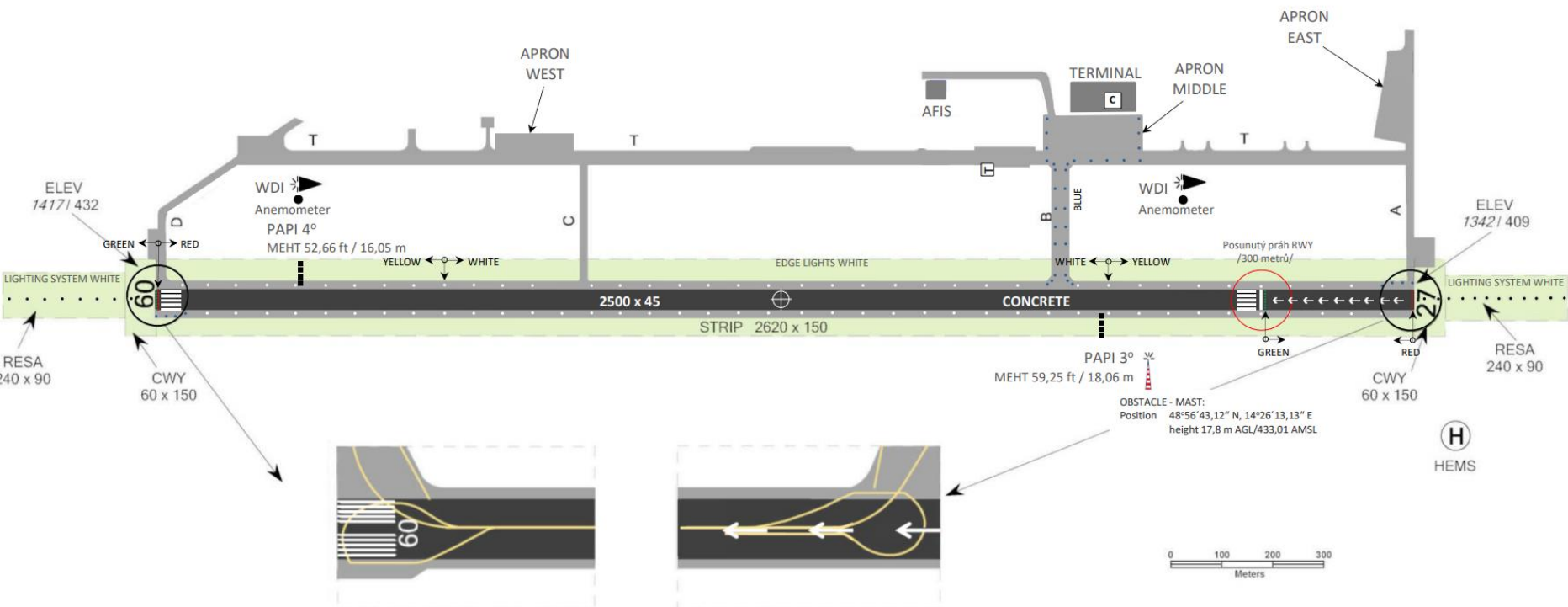
Situační mapa s vyznačením prostorů letiště LKCS



Legenda:

- Hranice areálu letiště
- Perimetr oplocení - hranice neveřejného prostoru letiště (NP)
- Vymezený prostor pro všeobecné letectví (GA) – SO č. 55, APN-E, APN-W
- Kritická část SRA
- ➔ Vstup/vjezd do prostorů letiště
- ➔ Kontrolní místa: Vrátnice, Terminál, SO č. 55
- Veřejný prostor letiště

Aktualizace: k 1.4.2021





Vstup na letiště a pohyb v prostoru letiště

- Vstup do neveřejného prostoru – 2 místa
- Vstup na pohybové plochy vždy se souhlasem:
 - Provozní plochy: nutný souhlas dispečera AFIS
 - Odbavovací plochy: nutný souhlas řídicího odbavovací plochy (vedoucí směny AD)
 - viz. Dopravní řád

LPH na letišti

- Letiště zajišťuje plnění těmito LPH:
 - AVGAS 100LL
 - JET A1 letecký petrolej
- Tankování na požadavek u O-HDL
- Místa plnění:
APN – E, APN – M a APN - W

Údržba pohybových ploch a LPZ

- Odstraňování sněhu zajištěno v omezené míře
- Doporučení pro piloty: ověřit si stav pohybových ploch na stanovišti O-HDL (vedoucí směny AD)
- Letiště vydává zprávy SNOWTAM
- Může dojít k omezení provozu letiště – AD CLSD
- První čtvrtek v měsíci pravidelná údržba LPZ
 - Nelze poskytovat AFIS
 - AD CLSD

**Doporučení
Sledovat informace
NOTAM**

Podmínky zkušebního provozu

- Přiblížení a přistání na RWY 27 a vzlet z RWY 09 v kat. 4C
- Přiblížení a přistání na RWY 09 a vzlet z RWY 27 v kat. 2C
- Provoz systému PAPI 09/27 vždy
- V případě závady (odstávky) PAPI 09 – RWY 09 nepoužitelná
- Nestandardní sestup na RWY 09: 4 stupně
- Pro VFR NOC: RWY 09/27, TWY B, APN M
- **Upozornění na překážky:**
- **v blízkosti THR 27 stožár ILS (GP/DME) denní, noční značení**
- **Stromy – les v prostoru přiblížení RWY 09**



POSKYTOVÁNÍ SLUŽBY AFIS a METS

- Jeden z druhů ATS (LPS)
- JLČB schválený poskytovatel služeb
- **LKCS neřízené letiště**

- ATS v rozsahu AFIS s omezením VFR
- Součástí služba ALRS – pohotovostní služba
- Služba ATS je osvědčená dle EU legislativy (EASA) a dozorovaná vnitrostátním dozorovým orgánem (ÚCL)


- METS v rozsahu AMS (LMSt) s omezením pro AFIS

Zahájení poskytování AFIS LKCS

- Do 19.01.2022 poskytování informací
– volací znak **BUDĚJOVICE RADIO**
- Od 20.01.2022 poskytování AFIS
– volací znak **BUDĚJOVICE INFO**
- Od 27.01.2022 **POZOR** změna (PNK (EU) 2020/469)
– volací znak **BUDĚJOVICE INFORMATION**

135,930

PUBLIKOVÁNÍ služby AFIS LKCS

- Od 20.01.2022 publikováno formou NOTAM
- Volací znak **INFO**  **INFORMATION**
– Změna od 27.01.2022
- Od 24.02.2022 změna ve VFR příručce
- Od 24.02.2022 změna VFR SUP
– Zkušební provoz VFR den/noc, překážky



Let na letový plán FPL

- Pilot oznámí D-AFIS let na letový plán a druh letu (VFR, kombinovaný VFR/IFR)
- D-AFIS po domluvě s pilotem může zajistit koordinaci s FIC Praha
- Informaci o vzletu a přistání předává D-AFIS na stanoviště FIC Praha
- **S letovým plánem má pilot zajištěnu pohotovostní službu**
- Na stanovišti AFIS LKCS je stanice AFTN (informace o FPL, meteorologické zprávy)



LETECKÁ METEOROLOGICKÁ STANICE LKCS

- AWOS AviMet (Vaisala)
 - Automatická meteorologická stanice bez pozorovatele
 - Vydávání pravidelných zpráv **METAR (AUTO)/SPECI**
 - 30 min interval, nepřetržitě (AisVew ŘLP)
 - Vydávání místních zpráv **MET REPORT** running
 - (meteo.rlp.cz)

**Od 27.01.2022
předpoklad**



METEOROLOGICKÁ VÝSTRAŽNÁ SLUŽBA

- Pro LKCS zajišťuje služebna MWO LKPR (ČHMÚ)
- Nepřetržitě
- Způsob:
 - vydávání meteorologických zpráv po síti AFTN
 - Zobrazení VÝSTRAHY v aplikaci AisView
- Hlášení meteorologických pozorování od posádek letadel na stanoviště ATS (AFIS)
- Stanoviště AFIS hlášení předává na MWO LKPR

**Od 27.01.2022
předpoklad**

PROVOZ VFR NOC

Letecký předpis L2, Hlava 4 a Doplněk S

VFR příručka v části VFR-ENR-2 Pravidla pro VFR

- RWY, TWY B, APN M
- Provozovatel letadel musí předložit plán činnosti stanovišti AFIS.
- **V plánu činnosti musí uvést:**
 - Počet a typ letadel**
 - Druh činnosti**
 - Upřesnění prostoru činnosti**
 - Max. hladina letu**
 - Čas zahájení a ukončení činnosti**
- Pro traťové lety FPL



Děkujeme za pozornost,

Gustav Sysel
Rostislav Mach