

# PLÁNOVANÉ ZMĚNY NA LETIŠTI ČESKÉ BUDĚJOVICE LKCS

OD 17.07.2023

# ZMĚNA VZDUŠNÉHO PROSTORU LKCS

- **Datum účinnosti 17.07.2023**
- Publikována změna v AIP jako AIRAC AMDT 5/23 s účinností ke dni 13.07.2023. Vlastní účinnost bude prodloužena NOTAMem ke dni 17.07.2023.
- Změna ve VFR P bude publikována 01.06.2023, účinnost změny bude stejná jako u AIP.
- Současnost:
  - LKCS – letiště s poskytováním ATS typu AFIS VFR den/noc, VFR P (SUP).
- Od 17.07.2023:
  - LKCS – letiště s poskytováním ATS typu AFIS IFR / VFR, AIP a VFR P.
  - Lety obchodní letecké dopravy.

# HLAVNÍ CÍL – BEZPEČNOST!

## CÍL:

- Bezpečné provozování letů všemi uživateli.

## JAK NA TO?

- Jednotlivá stanoviště o vás musí vědět.
- V příslušném prostoru jste na radiovém spojení se stanovištěm, které vám poskytne informace a odpovídající doporučení.
- Zároveň jste na spojení se všemi letadly v daném prostoru, tzn. sami monitorujete provoz kolem vás a získáváte tak přehled o provozu.

Co se stane, když o sobě nedáte vědět pomocí radiového spojení příslušnému stanovišti?

- Nikdo o vás neví!
- Jste hrozbou pro ostatní provoz!!!

Přestože platí pravidlo „See and avoid“, může se stát, že díky vaší nezodpovědnosti dojde k nebezpečnému sblížení vašeho letadla s jiným, v krajním případě může dojít až ke srážce.

Je proto nutné abyste:

- Dodržovali stanovená pravidla.
- Měli na palubě spolehlivou radiostanici.
- Udržovali stálé obousměrné radiové spojení s příslušným stanovištěm.

Odborný personál na stanovištích ATC, FIS a AFIS je tady pro vás.  
Nekouše.

Poskytnou vám informace nebo pokyny, které vám pomohou bezpečně a spolehlivě provádět a leteckou činnost.

Komunikace po radiu je základ v letectví.



# LETIŠTĚ LKCS A POSTUPY IFR

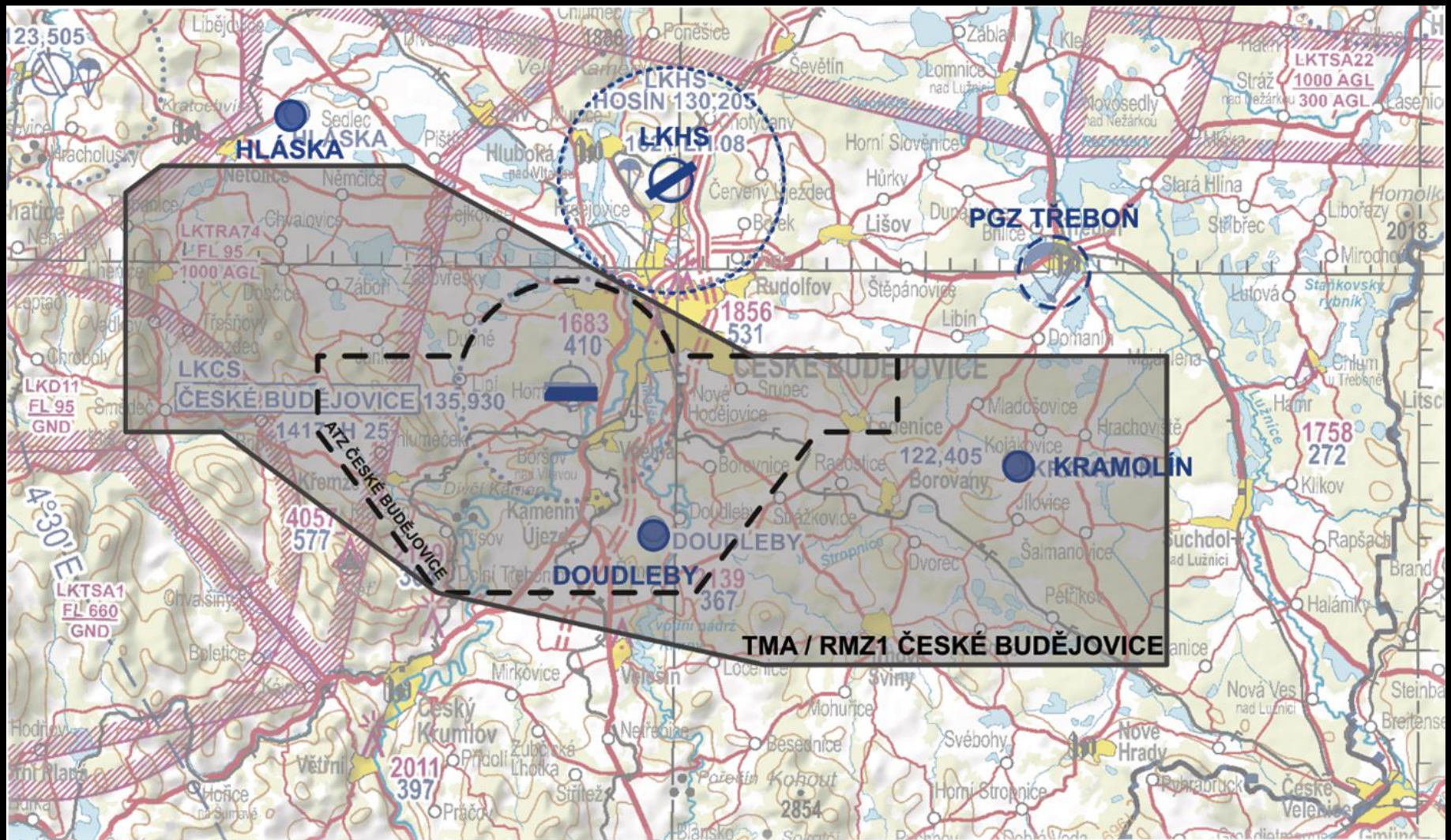
- Poskytována služba AFIS v rozsahu IFR/VFR.
- Provádění letů obchodní letecké dopravy.
- Přiblížení Cat I.
- Možnosti přiblížení.
  - ILS/DME na RWY27
  - RNP (GNSS) na RWY27

# ZMĚNA VZDUŠNÉHO PROSTORU LKCS

- Změna ATZ LKCS
- Horizontálně: pokrývá tratě konečného přiblížení a nezdařeného přiblížení, přiblížení okruhem pro RWY09.
- Vertikálně: GND – 3500 ft
- Třída vzdušného prostoru „G“ (celý prostor ATZ)
- V provozní době letiště LKCS, a to i vyžádané, má ATZ atribut RMZ (Radio Mandatory Zone)
- Je nutné obousměrné stálé radiové spojení!
- Povinností pilota je oznámit vstup a opuštění ATZ.

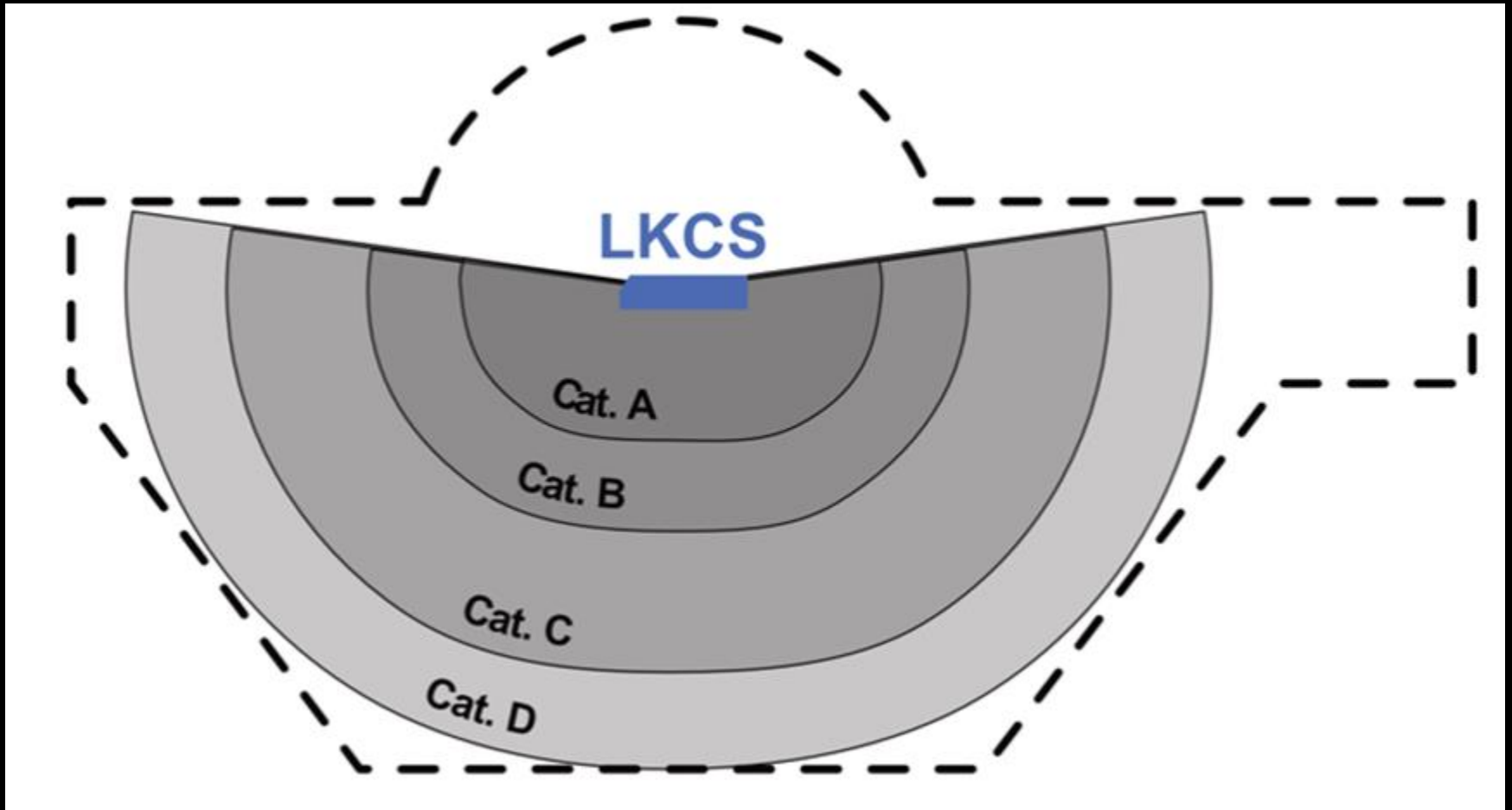


# ATZ České Budějovice a TMA České Budějovice



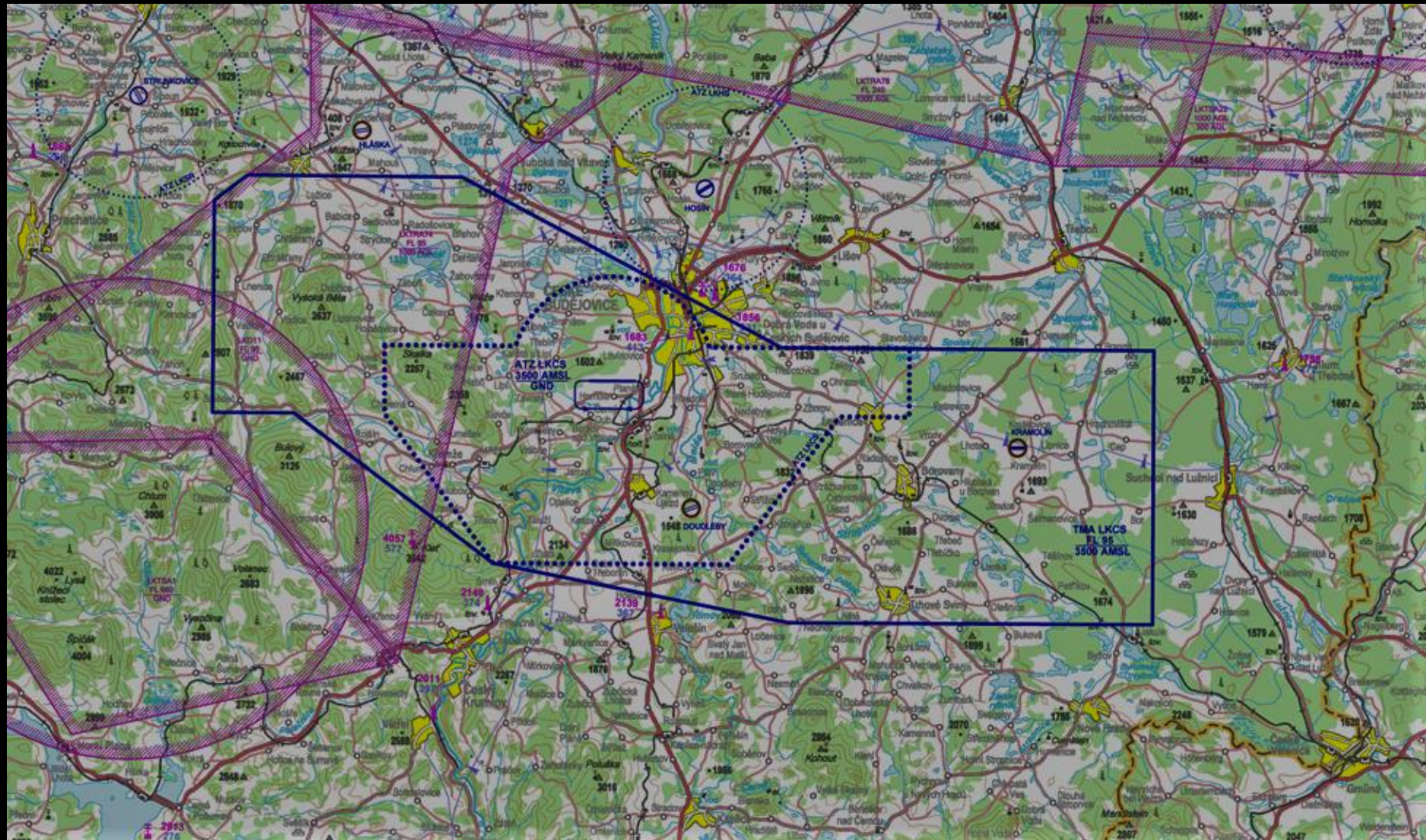


# ATZ České Budějovice a TMA České Budějovice



Schématické znázornění nové podoby ATZ České Budějovice a ochranných prostorů pro přiblížení okruhem (jižně od LKCS) letadly rychlostních kategorií A-D

# ATZ České Budějovice a TMA České Budějovice





- **TMA České Budějovice (nové)**
  - Aktivace cca 20 min před ETA letu IFR na LKCS
  - Vyhlašováno pro lety IFR
  - Hranice vertikálně 3500 ft – FL95
  - Třída vzdušného prostoru „D“
  - Podléhá letovému povolení
    - **Pilot musí požádat o povolení ke vstupu nejméně 3 min předem**
  - Obousměrné stálé radiové spojení
  - Odpovědnost ACC Praha (sektor KV)
  - Deaktivace po přistání na LKCS nebo opuštění TMA
  - V případě, že TMA není aktivní prostor, má charakter LKRMZ1

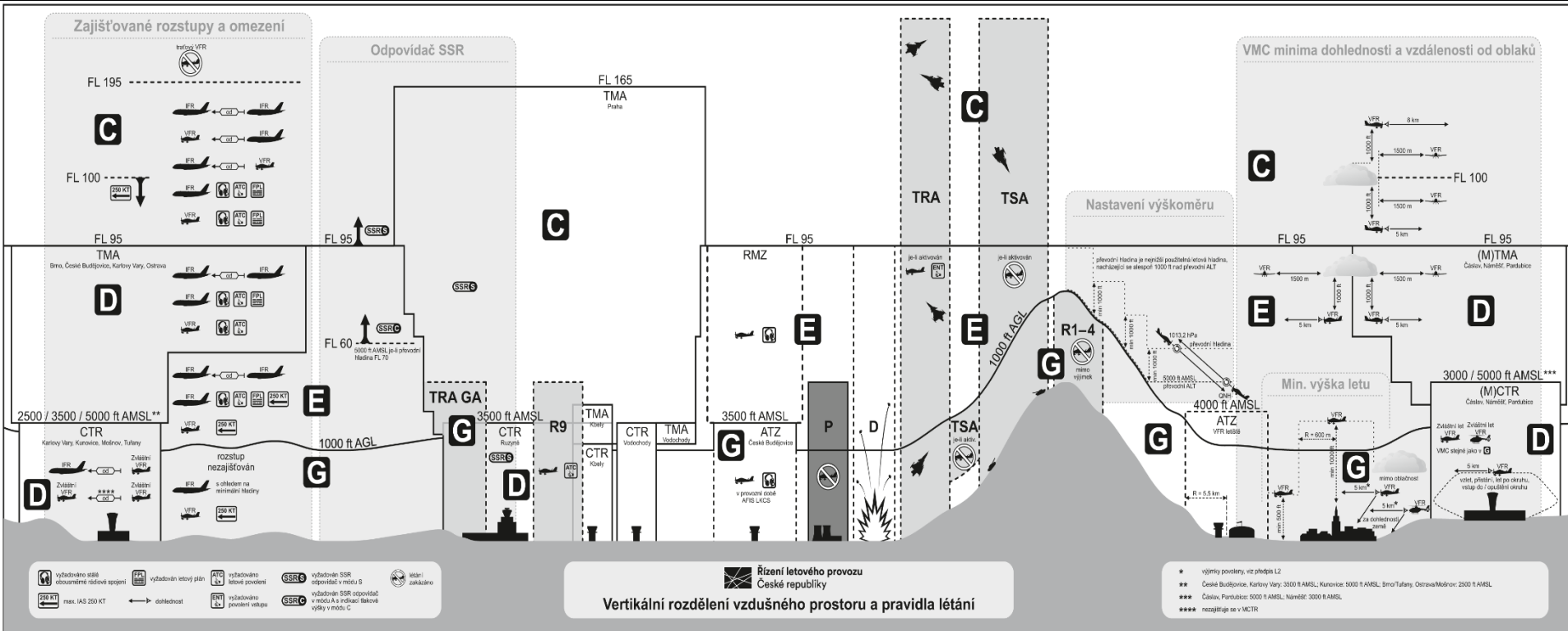
- LKRMZ1 České Budějovice (nové)
  - RMZ (Radio Mandatory Zone) po dobu H24
  - Hranice vertikálně 3500 ft – FL95
  - Třída vzdušného prostoru „E“
  - Povinnost obousměrného stálého radiového spojení
  - Povinnost oznámit vstup a opuštění prostoru
  - Odpovědnost FIC Praha / ACC Praha
  - Provoz letů VFR a IFR
  - V případě letu IFR na/z LKCS se prostor aktivuje na TMA

Stanoviště odpovědnosti, se kterými je pilot povinnen navázat spojení:

- **ATZ České Budějovice**      **AFIS LKCS**      **135,930**
- **TMA České Budějovice**      **ACC Praha**      **118,650**
- **RMZ1 České Budějovice**      **FIC Praha**      **126,100**      **VFR**  
   **ACC Praha**      **118,650**      **IFR**

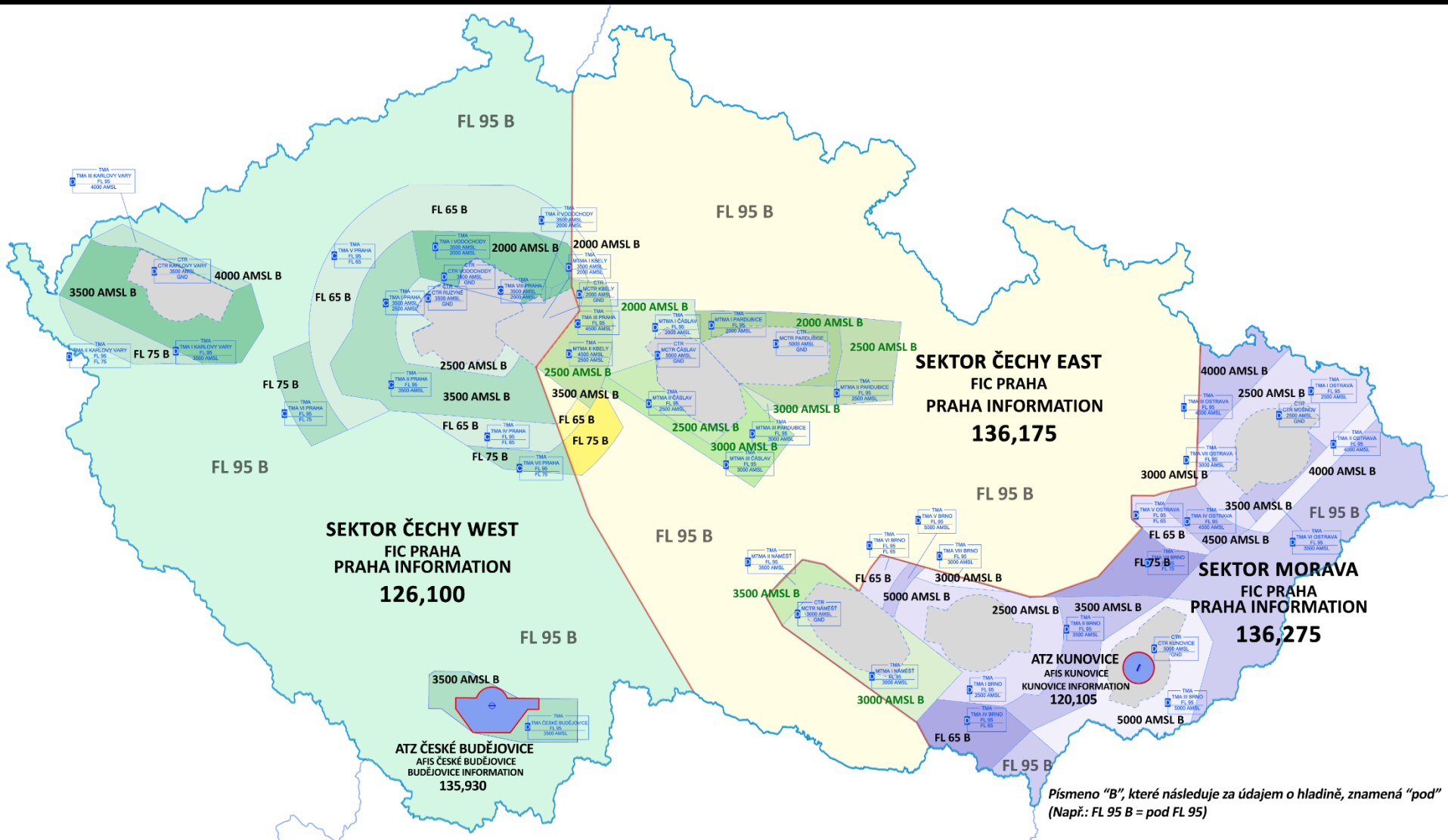
Informaci o aktivaci TMA poskytují stanoviště AFIS, FIC a ACC

# Vertikální rozdělení vzdušného prostoru a pravidla létání





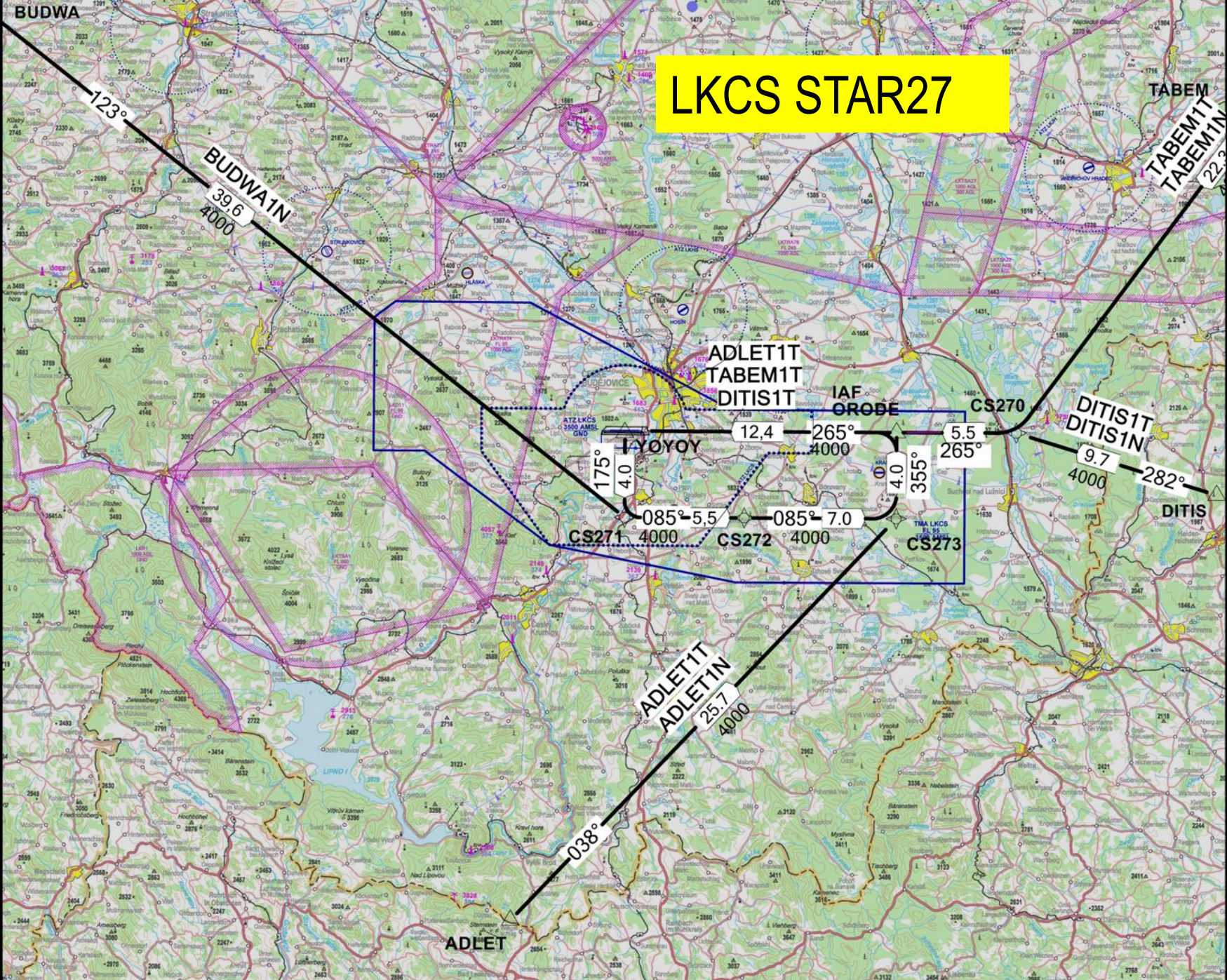
# VFR P VFR-GEN-6 Letové provozní služby



Písmeno "B", které následuje za údajem o hladině, znamená "pod" (Např.: FL 95 B = pod FL 95)



# LKCS STAR27



123°  
BUDWA1N  
39.6  
4000

TABEM  
TABEM1T  
TABEM1N  
22.3

ADLET1T  
TABEM1T  
DITIS1T

IAF  
OROBÉ

CS270

DITIS1T  
DITIS1N

175°  
4.0

12.4 265°  
4000

5.5 265°  
4.0 355°

9.7 282°  
4000

085° 5.5  
CS271 4000

085° 7.0  
CS272 4000

CS273

ADLET1T  
ADLET1N  
25.7  
4000

038°

ADLET



# LKCS ILS27





# LKCS SID09



BUDWA  
44.8

TABEM  
TABEM1E  
TABEM1F  
22.3

DITIS1E  
DITIS1F  
9.7

ADLET1E  
ADLET1F  
24.3

ADLET

ORODE

085  
4.0

7.8

5.5

302

102

0.9

355

0.9

175

0.9

CS281

CS270

CS287

CS280

ATZ LKCS  
3500 AMSL  
GND

LKCS  
FL 95  
3500 AMSL

VYSOKÝ KLÁNSKÝ

BUDWA

TABEM

ADLET

ORODE

085  
4.0

7.8

5.5

302

102

0.9

355

0.9

175

0.9

CS281

CS270

CS287

CS280

ATZ LKCS  
3500 AMSL  
GND

LKCS  
FL 95  
3500 AMSL

VYSOKÝ KLÁNSKÝ

BUDWA

TABEM

ADLET

ORODE

085  
4.0

7.8

5.5

302

102

0.9

355

0.9

175

0.9

CS281

CS270

CS287

CS280

ATZ LKCS  
3500 AMSL  
GND

LKCS  
FL 95  
3500 AMSL

VYSOKÝ KLÁNSKÝ



BUDWA

# LKCS SID27

TABEM

BUDWA1G 31.0  
BUDWA1H 307°

TABEM1G 22.3

CS286  
pass at or above 3200ft AMSL  
304°

DITIS1G  
TABEM1G  
ADLET1G  
BUDWA1H

CS287

CS270

CS289

4.9  
265°

085

13.3

102°

DITIS1G 9.7

12.4  
292°

CS288

TMA LKCS  
FL 95  
3500 AMSL

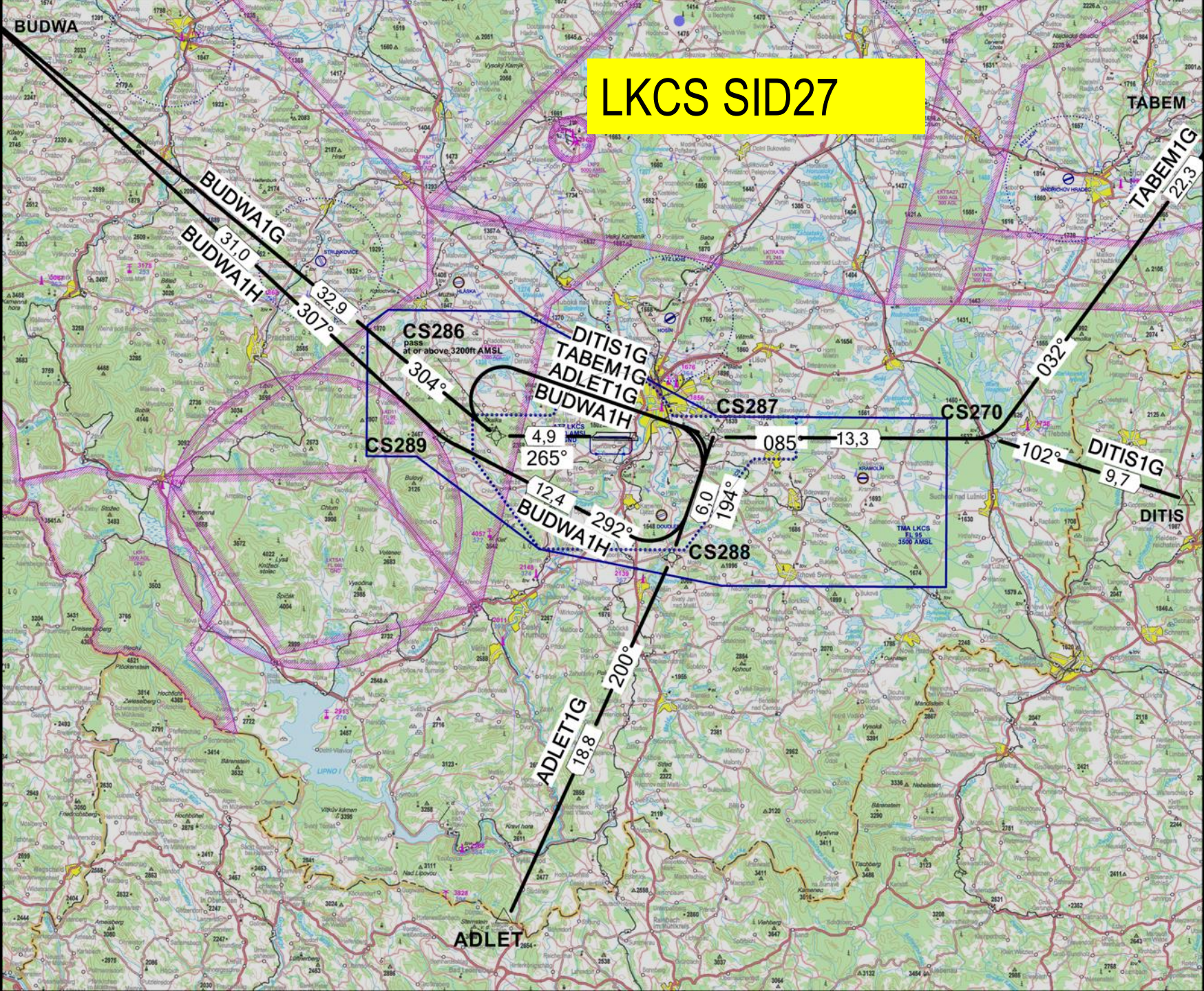
ADLET1G 188

200°

6.0

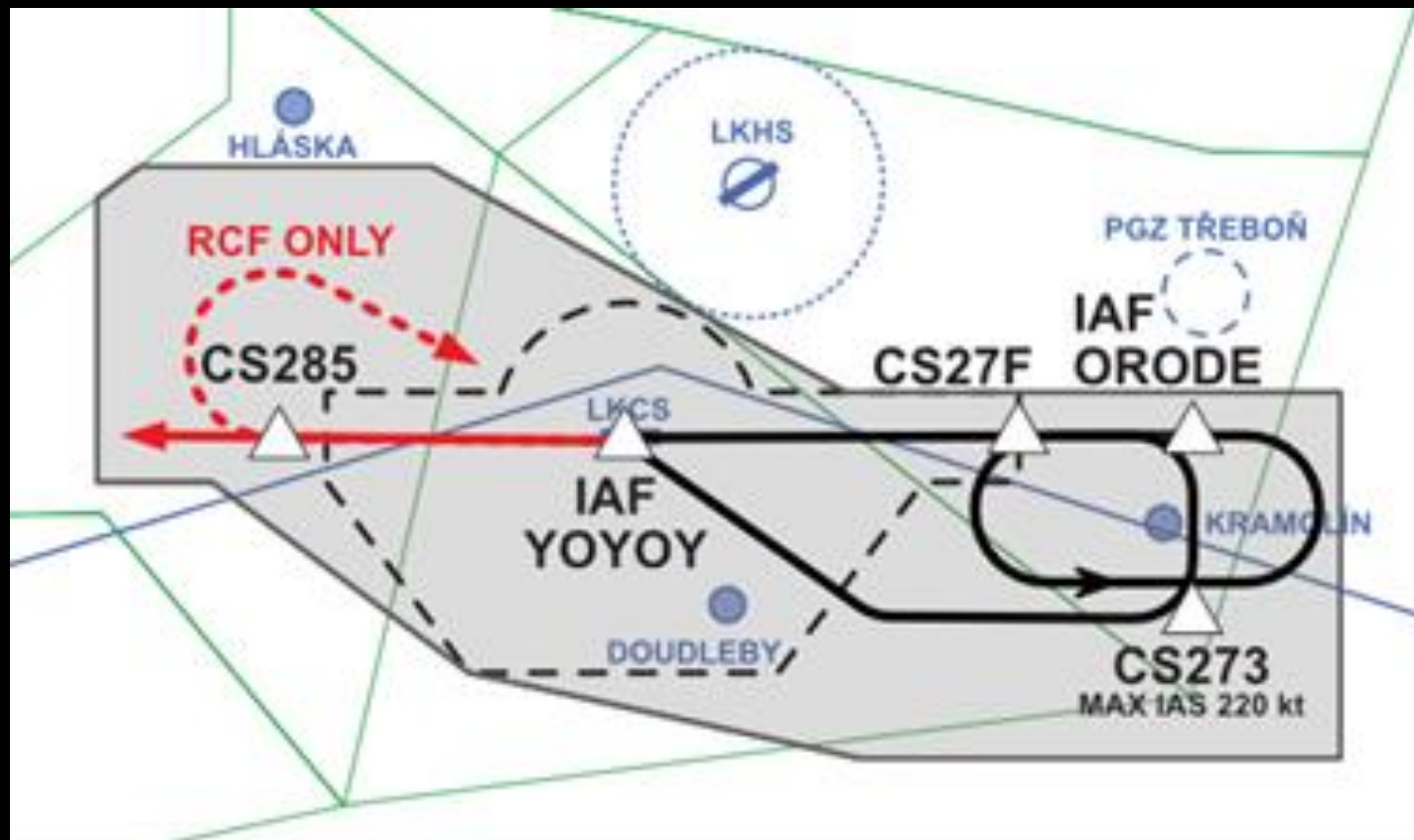
194°

ADLET





Schématické znázornění IAC na RWY 27 (ILS / RNP) s vyznačením postupů pro nezdařené přiblížení (červeně)

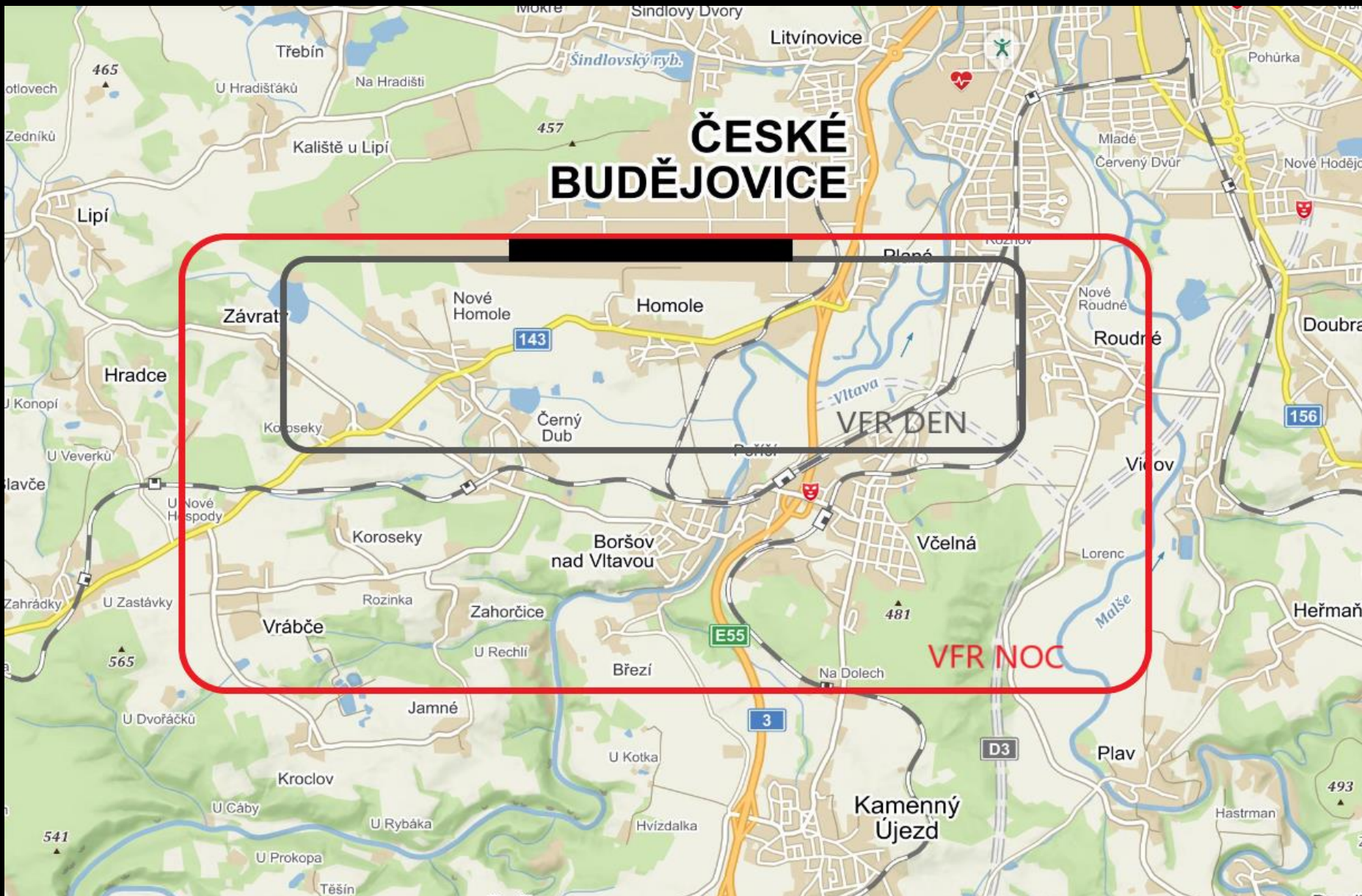




# SLUŽBY V SOUČASNÉ DOBĚ NA LKCS

- MET v rozsahu provozování automatické AMS v režimu H24
- Zprávy METAR AUTO v intervalu 30 min, SPECI
- Running MET REPORT k dispozici na: [meteo.rlp.cz](http://meteo.rlp.cz)  
[ibs.rlp.cz](http://ibs.rlp.cz)
- Výstražná služba (ČHMÚ)
- Zprávy SNOWTAM

# Doporučené okruhy VFR den 2400 ft a VFR noc doporučeno 2900 ft



Děkuji za pozornost

15.05.2023

Gustav Sysel, vedoucí střediska ANS/AFIS JLČB

[sysel@airport-cb.cz](mailto:sysel@airport-cb.cz)

